



# **GEO PORTAL**

# **INGRESOS Y EGRESOS**

# **DE LA POBLACIÓN**

# **PENITENCIARIA**

## **GUIA METODOLÓGICA DEL USUARIO**

**UNIDAD DE ESTADÍSTICA**

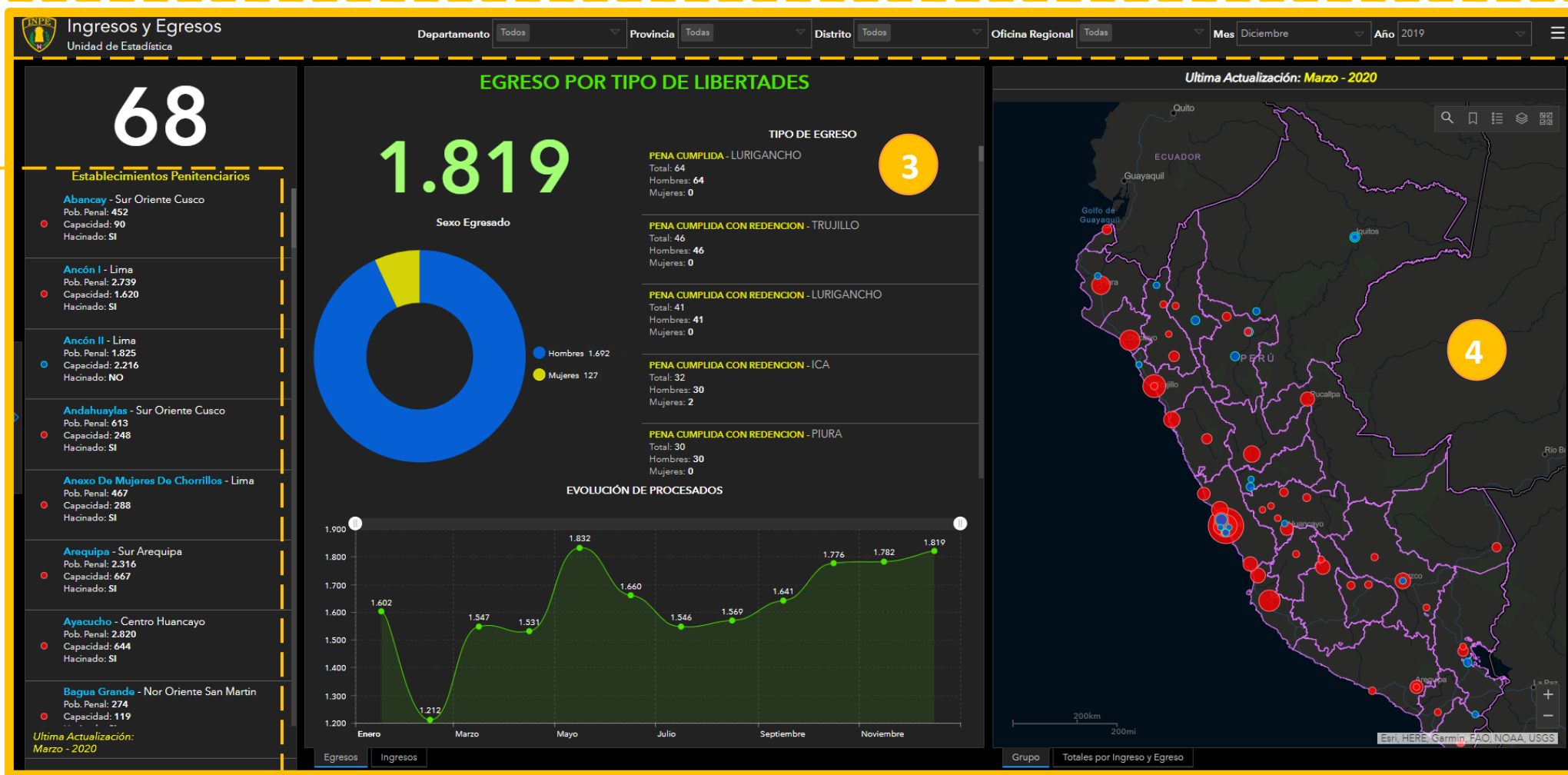


# 1.- GEO PORTAL DE INGRESOS Y EGRESOS DE LA POBLACIÓN PENITENCIARIA



1

2

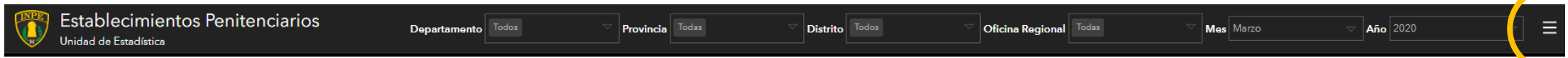


1. Encabezado y barra de filtros.
2. Listado de Establecimientos Penitenciarios.
3. Panel de Variables.
4. Panel de Mapa.





## 1 Encabezado y Filtros



Logo y título de la Institución

- Filtros Espaciales por:**
- Departamento
  - Provincia
  - Distrito
  - Oficina Regional



- Filtros Temporales por:**
- Mes
  - Año

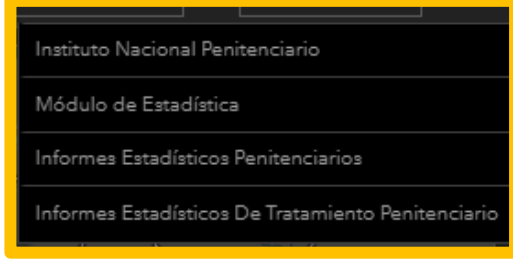


### Objetivo

- Estos filtros controlan la visualización de los datos del **panel de variables**.
- Por defecto, al abrir el panel, está configurado para **no hacer ningún filtro espacial** (muestra **TODA** la data), pero si se configura para mostrar un **momento temporal específico**. Esta configuración no es dinámica y debe ajustarse manualmente al actualizar los datos.

**Consideraciones:**  
La visualización correcta y completa de todos los textos de esta sección del panel, van a depender de la **resolución de la pantalla** desde la cuál se este visualizando el panel.

### Enlaces de Interés





## 2 Listado de Establecimientos Penitenciarios

**68**

**Establecimientos Penitenciarios**

- Abancay** - Sur Oriente Cusco  
Pob. Penal: 446  
Capacidad: 90  
Hacinado: SI
- Ancón I** - Lima  
Pob. Penal: 2.714  
Capacidad: 1.620  
Hacinado: SI
- Ancón II** - Lima  
Pob. Penal: 1.865  
Capacidad: 2.216  
Hacinado: NO
- Andahuaylas** - Sur Oriente Cusco  
Pob. Penal: 593  
Capacidad: 248  
Hacinado: SI
- Anexo De Mujeres De Chorrillos** - Lima  
Pob. Penal: 441  
Capacidad: 288  
Hacinado: SI

Ultima Actualización:  
Diciembre - 2019

Muestra el número de Establecimientos Penitenciarios. Solo es afectado por los filtros espaciales, **no** por los temporales.

#### Muestra:

1. Simbología
2. Nombre del Establecimiento Penitenciario
3. Oficina Regional
4. Población Penal
5. Capacidad de albergue
6. Hacinamiento

Los valores, corresponden a la ultima fecha de carga, es un valor estatico, **NO** se afecta por los filtros temporales.

Fecha de ultima actualización.

### Objetivo

- Esta Panel se va a afectar por los filtros Espaciales.
- A su vez, este listado también funciona como filtro que actúa sobre el panel de variables, para ver la data de un Establecimiento Penitenciario específico o la suma de varios.





## 3 Panel de Variables.

### Egreso por tipo de libertades

Este panel muestra:

- Total de la Población Penal Egresada.
- Gráfico de proporción por Sexo
- Evolución histórica de la Población Penal Egresada
- Listado por tipo de egreso.
  - o Total
  - o Hombres
  - o Mujeres

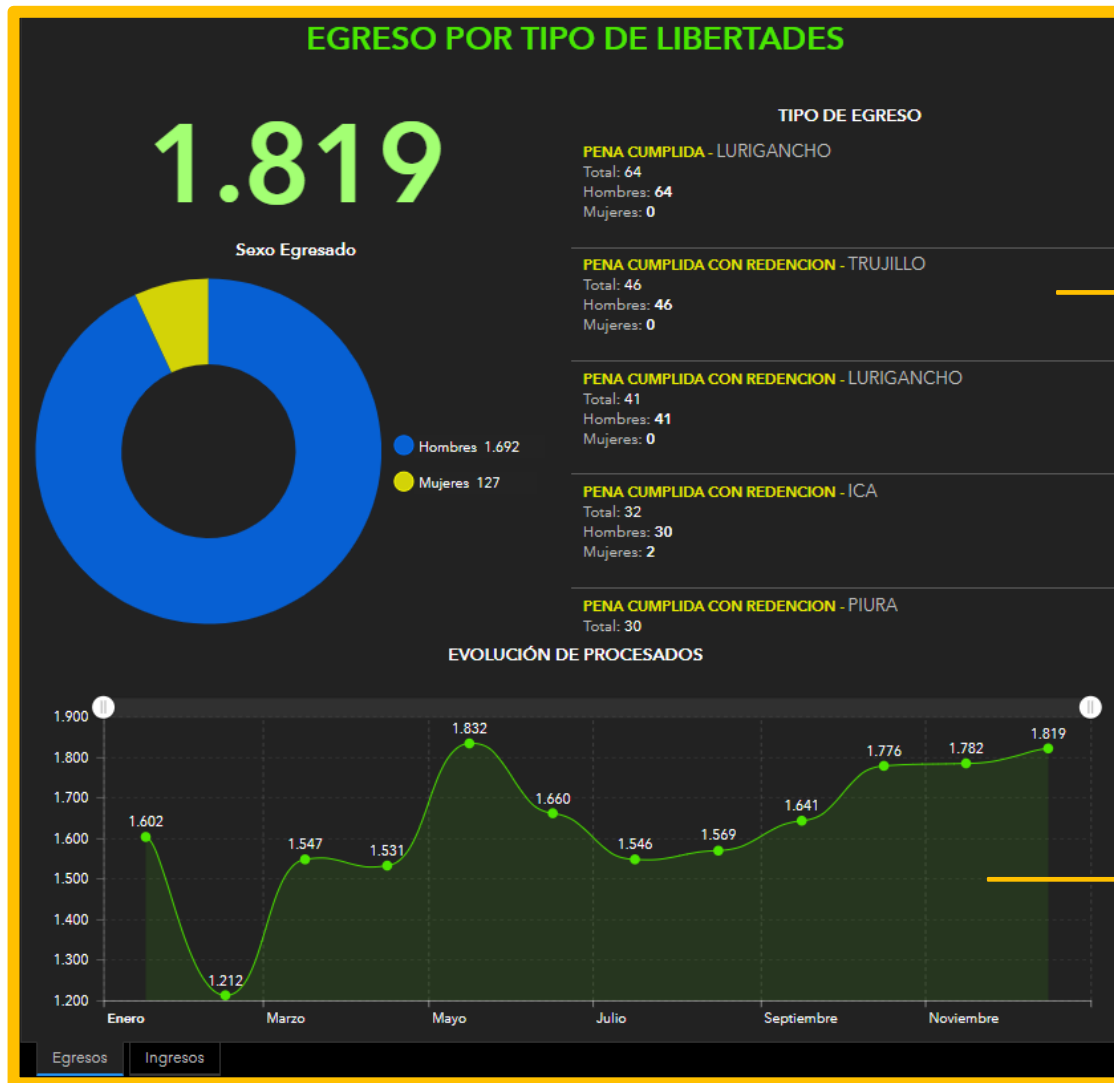


Gráfico evolutivo de enero a diciembre de egreso de la Población Penal.





### 3 Panel de Variables.

### Ingreso por delitos específicos

Este panel muestra:

- Total de la Población Penal Ingresada.
- Gráfico de proporción por Sexo.
- Evolución histórica de la Población Penal Ingresada.
- Listado por tipo de ingreso.
  - o Total
  - o Hombres
  - o Mujeres



Gráfico evolutivo de enero a diciembre de ingreso de la Población Penal.





## 3 Panel de Mapa.

### Ventana Emergente

Mostrando 1

**Ancón I**  
Departamento: Lima  
Provincia: Lima  
Distrito: Ancón  
Oficina Regional: Lima

Capacidad: 1.620  
Población Actual: 2.714  
Hacinado: SI  
Última Actualización:  
Diciembre-2019

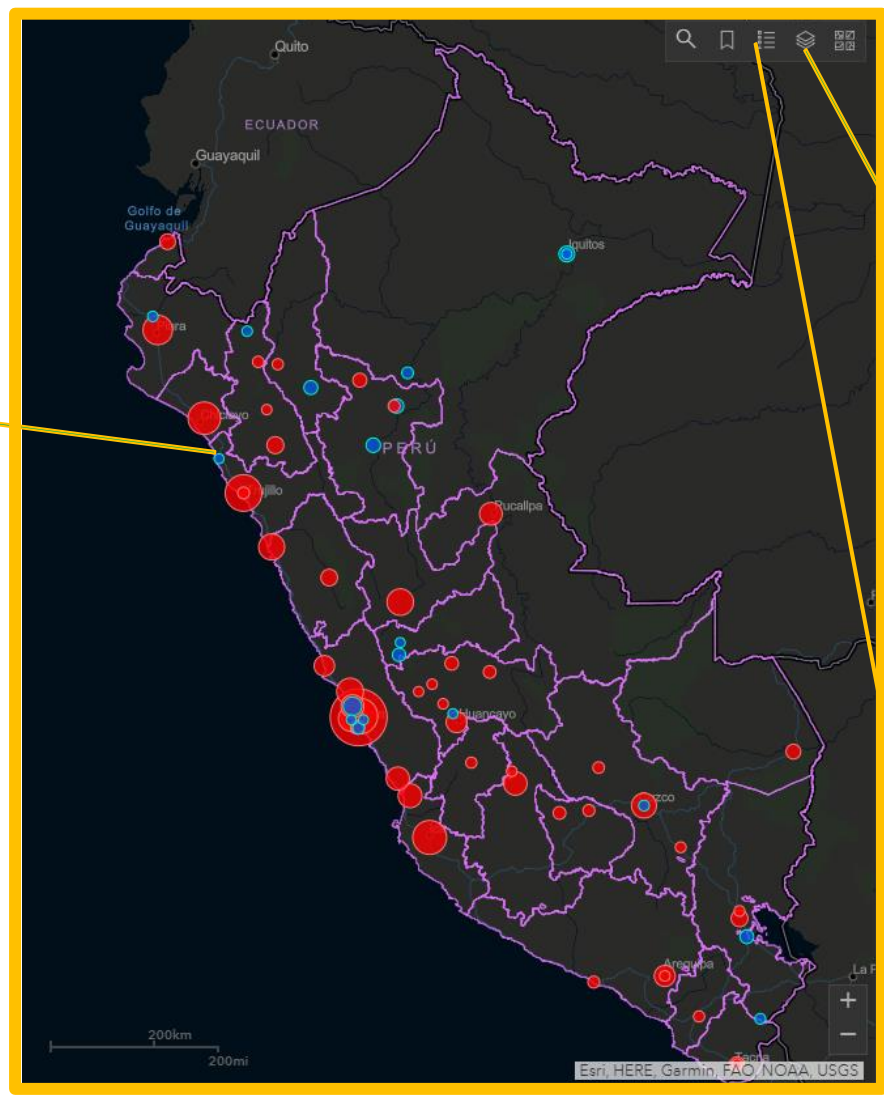
El nuevo penal de máxima seguridad de Piedras Gordas está ubicado en el kilómetro 39 de la carretera Panamericana Norte.

[Visitar Web](#)

[E.P. Ancón I.jpg](#)



Adjuntos  
[E.P. Ancón I.jpg](#)



### Capas

Capas

- Establecimientos Penitenciarios
- Departamento
- Provincia
- Distritos
- Oficinas Regionales

### Leyenda

Leyenda

Establecimientos Penitenciarios

haciamiento

- SI
- NO

pob\_penal

- > 10.683
- 8.000
- 5.000
- 3.000
- < 1

### Galería Basemap

Mapas base

- Imágenes
- Híbrido de imágenes
- Calles





**UNIDAD DE ESTADÍSTICA**

