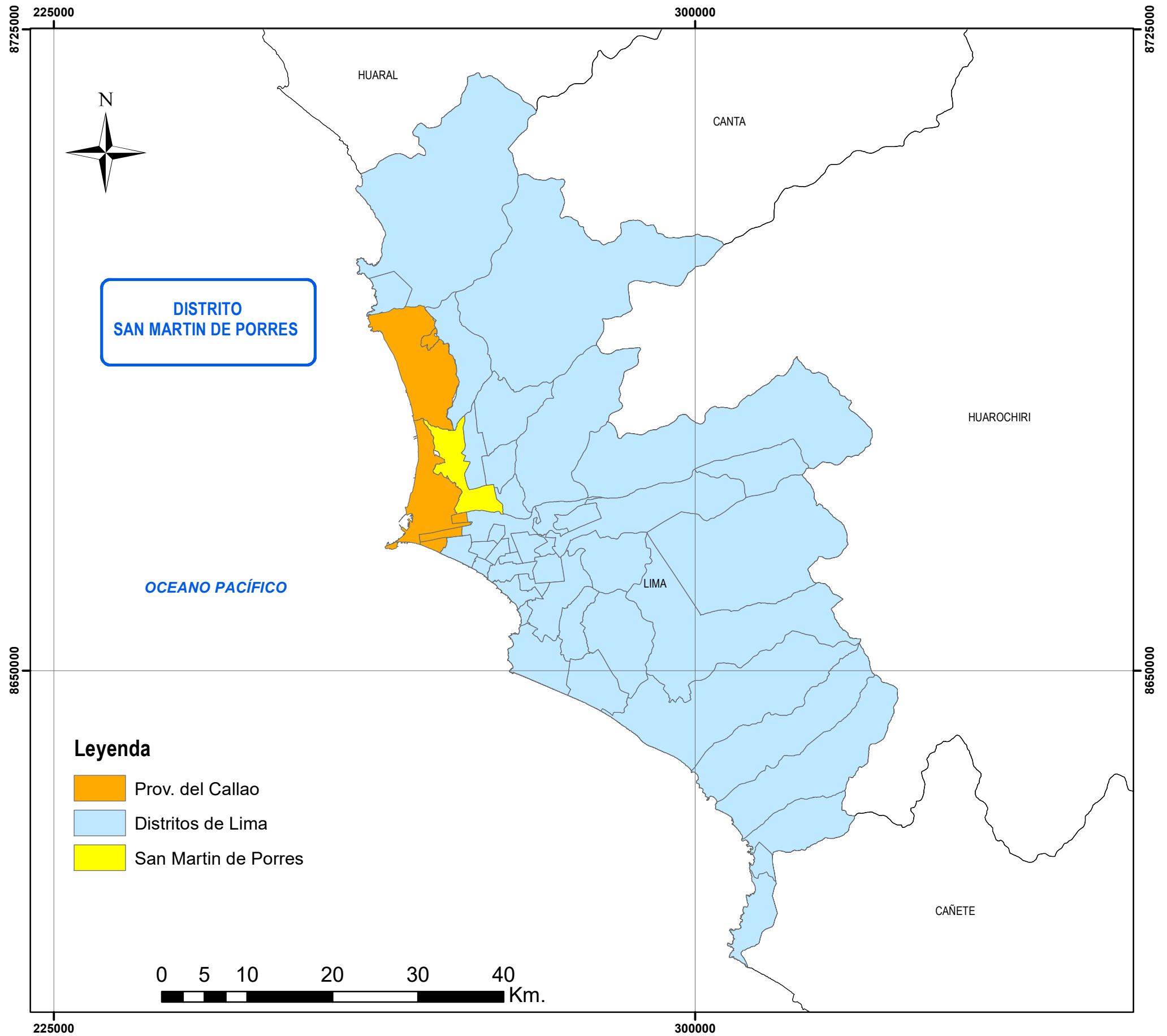


MAPAS

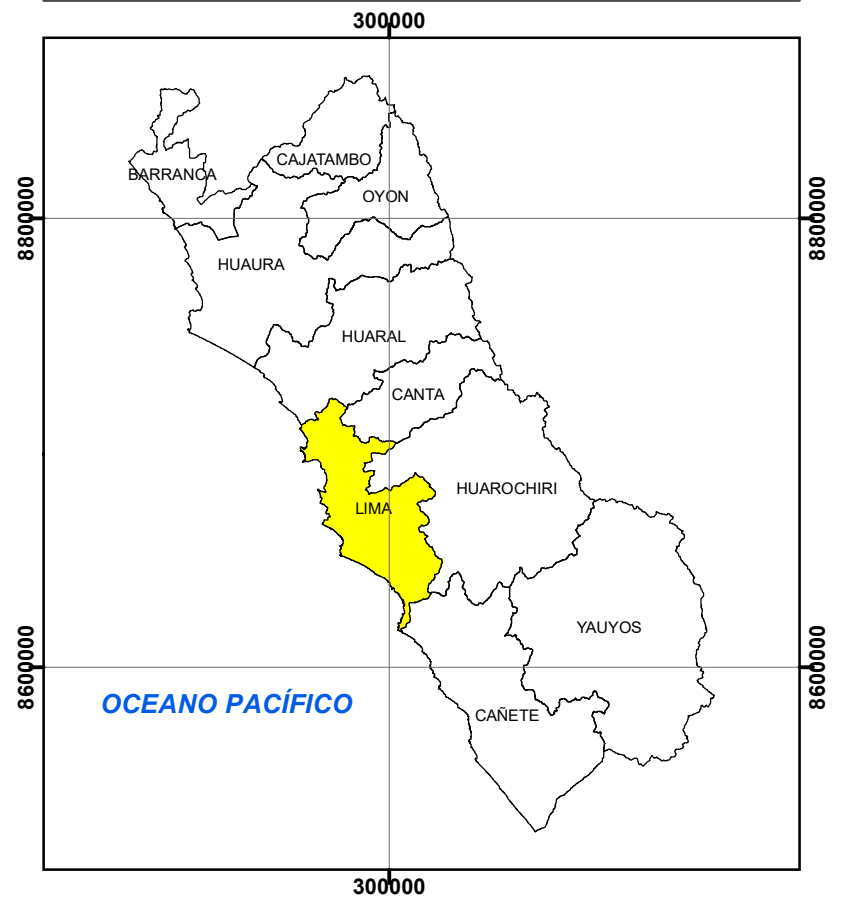
LUGAR DE PROCEDENCIA DE LA POBLACIÓN DE SENTENCIADOS DE MEDIO LIBRE

DISTRITO DE SAN MARTÍN DE PORRES





Provincia de Lima



Principales características	
- Habitantes	710,517
- Población penitenciaria	731
- Tasa por cada 100,000 habitantes	103

Dibujo:
A.A.A.A
Fecha:
Mayo, 2020

ESTUDIO:
Población de Sentenciados de Medio Libre
PLANO:
Núcleos urbanos

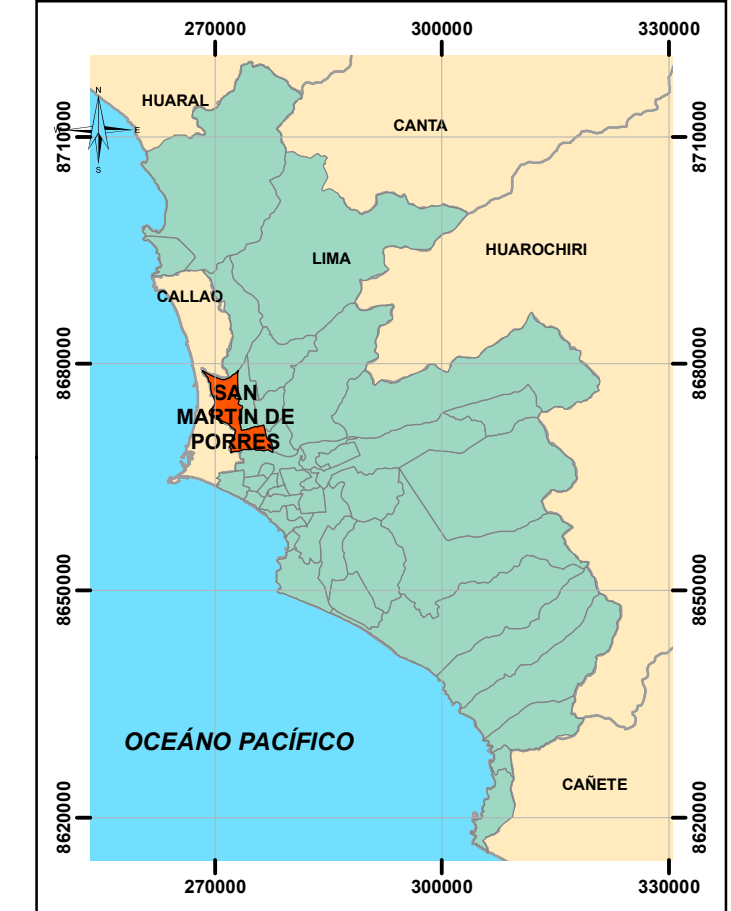
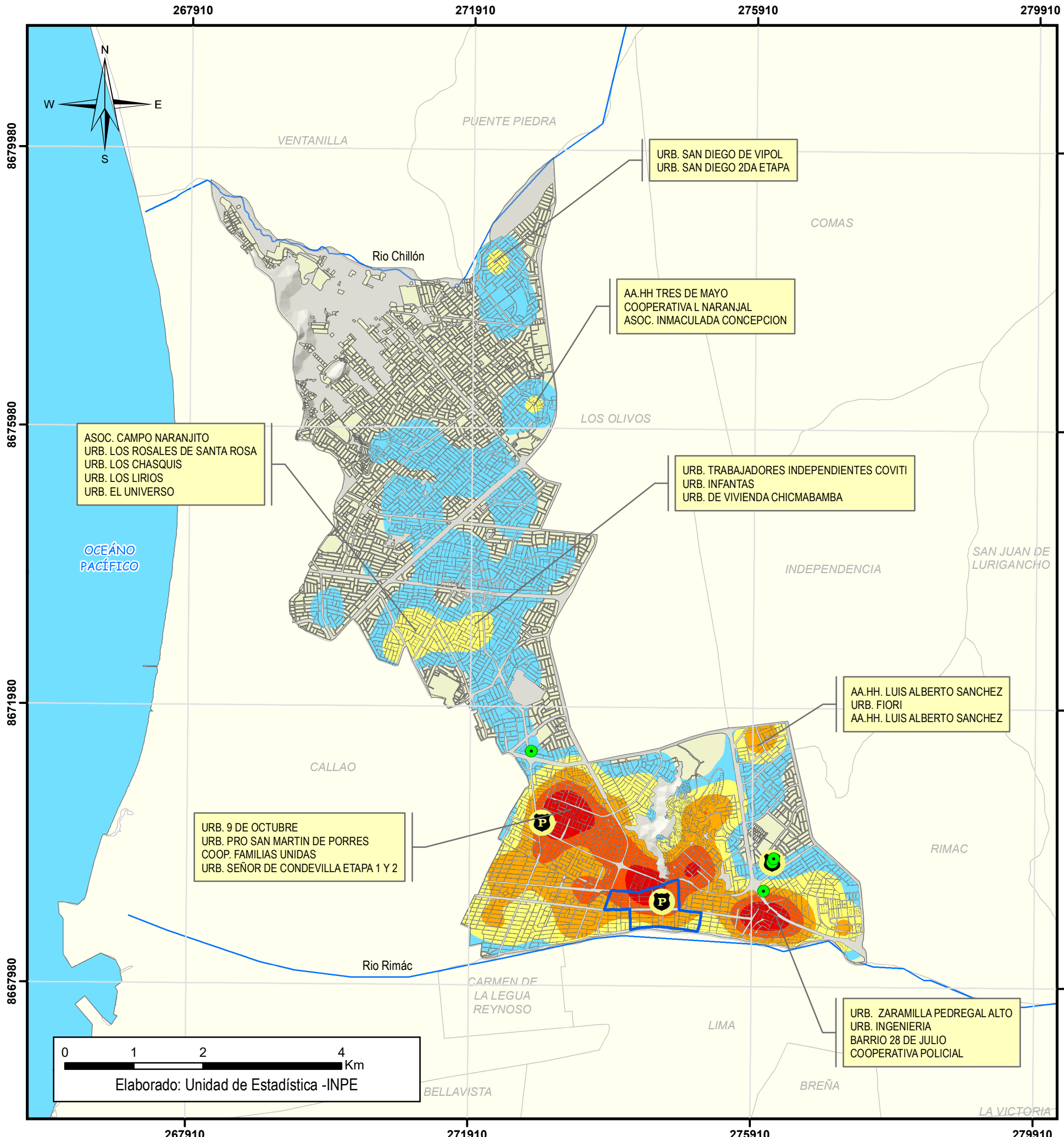
 ELABORADO
Unidad de Estadística

Escala:
1:500,000

Plano:
P01

DISTRIBUCIÓN ESPACIAL - LUGAR DE PROCEDENCIA

MAPA DE UBICACIÓN



LEYENDA

DEPENDENCIAS POLICIALES

- Comisaría
- Unidad Especializada
- Barrio Seguro (Fase III - 2018)
- RIOS

CUADRO DE INTERPRETACIÓN

DESCRIPCIÓN	DENSIDAD DE KERNEL		
	NIVEL	SIMBOLOGÍA	VALOR
Por km2 se representa una cantidad de entre 62 a 83 sentenciados de Medio Libre con una densidad muy alta.	Muy Alta		62 - 83
Por km2 se representa una cantidad de entre 47 a 61 sentenciados de Medio Libre con una densidad alta.	Alta		47 - 61
Por km2 se representa una cantidad de entre 34 a 46 sentenciados de Medio Libre con una densidad Media.	Media		34 - 46
Por km2 se representa una cantidad de entre 20 a 33 sentenciados de Medio Libre con una densidad baja.	Baja		20 - 33
Por km2 se representa una cantidad de entre 9.3 a 19 sentenciados de Medio Libre con una densidad muy baja.	Muy Baja		9.3 - 19

INSTITUTO NACIONAL PENITENCIARIO

DIRECCIÓN DE MEDIO LIBRE

DATOS GEORREFERENCIADOS: **731** ESPACIO GEOGRÁFICO: **SAN MARTIN DE PORRES**

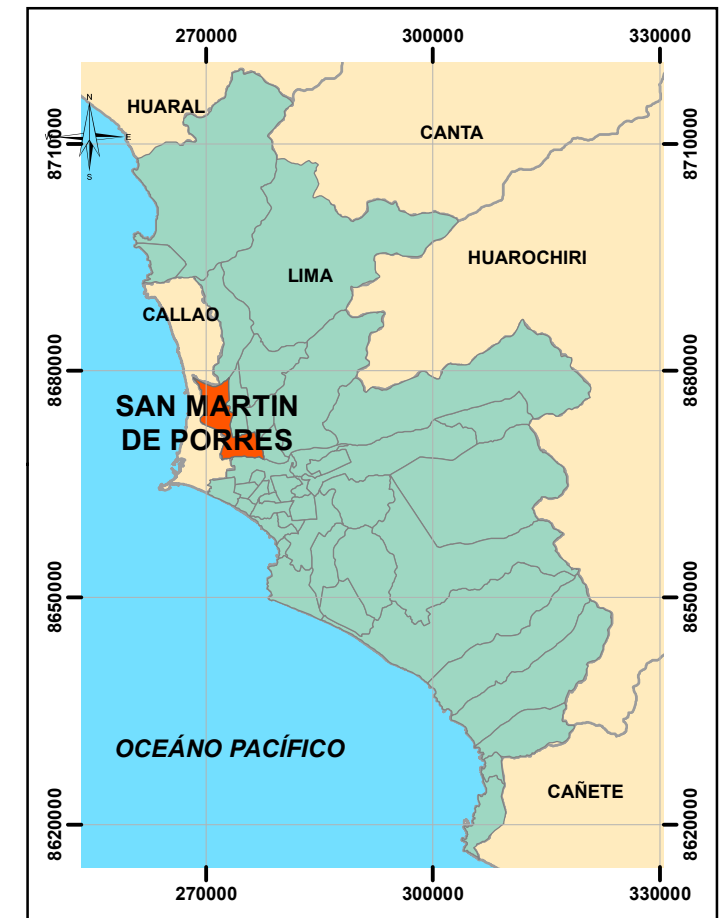
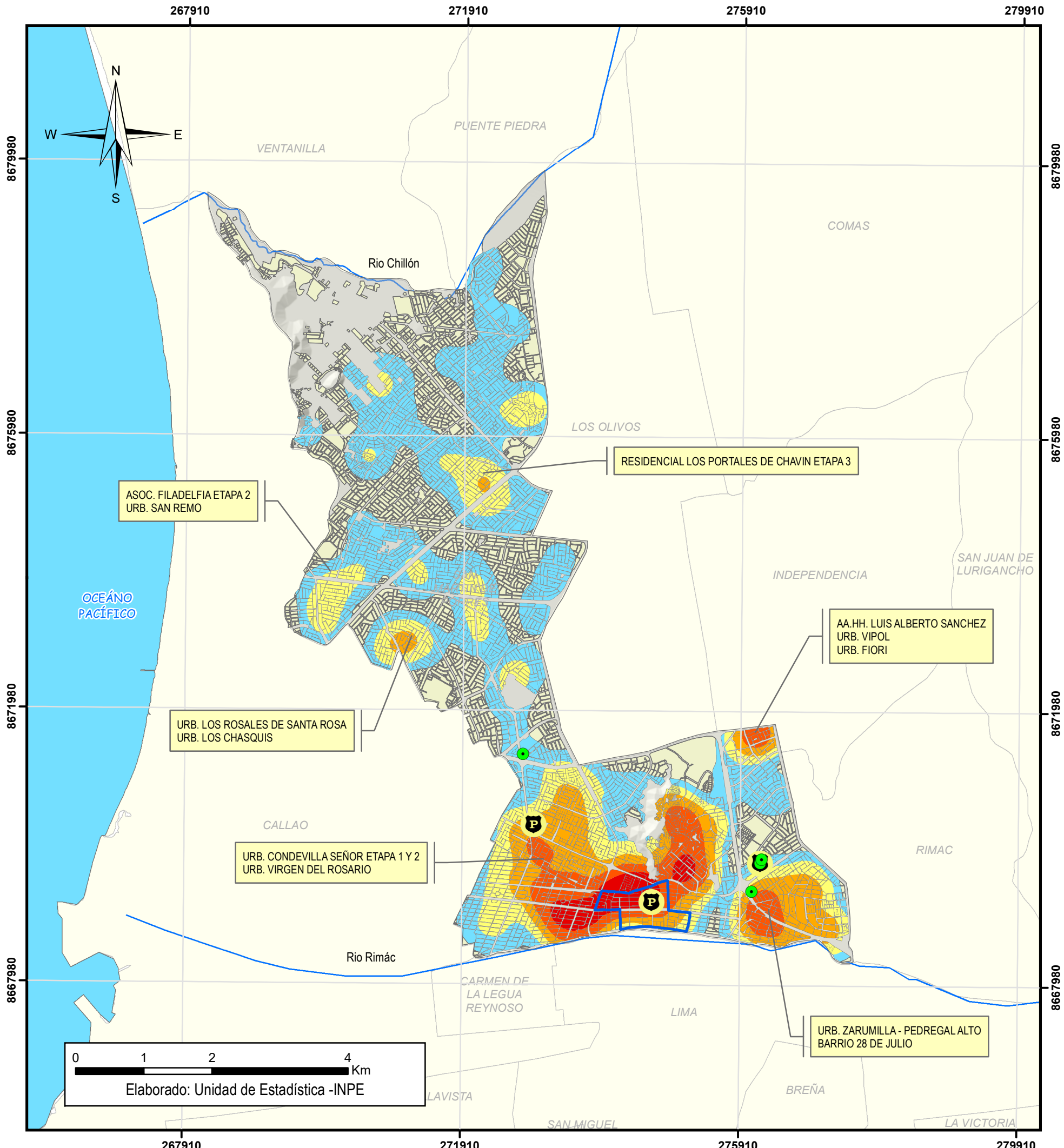
FECHA: **MAYO DE 2020** COORDENADAS: **GEOGRÁFICAS** DATUM: **UTM - WGS 84** ESCALA: **1 : 60 000**



0 1 2 4 Km
Elaborado: Unidad de Estadística -INPE

DISTRIBUCIÓN ESPACIAL - CONTRA EL PATRIMONIO

MAPA DE UBICACIÓN



LEYENDA

DEPENDENCIAS POLICIALES

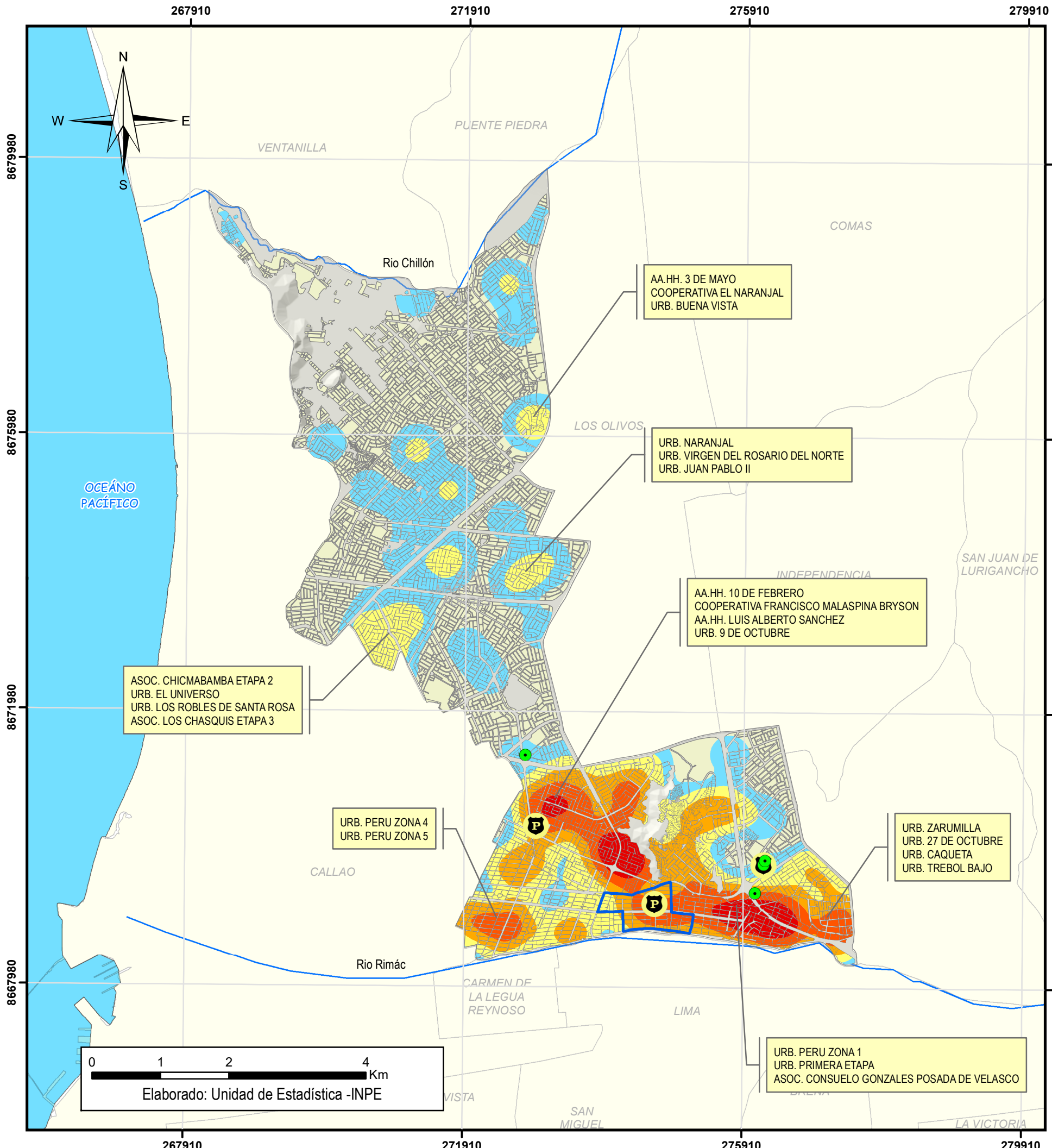
- Comisaría
- Unidad Especializada
- Barrio Seguro (Fase III - 2018)
- RIOS

CUADRO DE INTERPRETACIÓN			
DESCRIPCIÓN	DENSIDAD DE KERNEL		
	NIVEL	SIMBOLOGÍA	VALOR
Por km2 se representa una cantidad de entre 23 a 33 sentenciados de Medio Libre con una densidad muy alta.	Muy Alta		23 - 33
Por km2 se representa una cantidad de entre 17 a 22 sentenciados de Medio Libre con una densidad alta.	Alta		17 - 22
Por km2 se representa una cantidad de entre 9.9 a 16 sentenciados de Medio Libre con una densidad media.	Media		9.9 - 16
Por km2 se representa una cantidad de entre 5.4 a 9.8 sentenciados de Medio Libre con una densidad muy alta.	Baja		5.4 - 9.8
Por km2 se representa una cantidad de entre 2.2 a 5.3 sentenciados de Medio Libre con una densidad muy baja.	Muy Baja		2.2 - 5.3

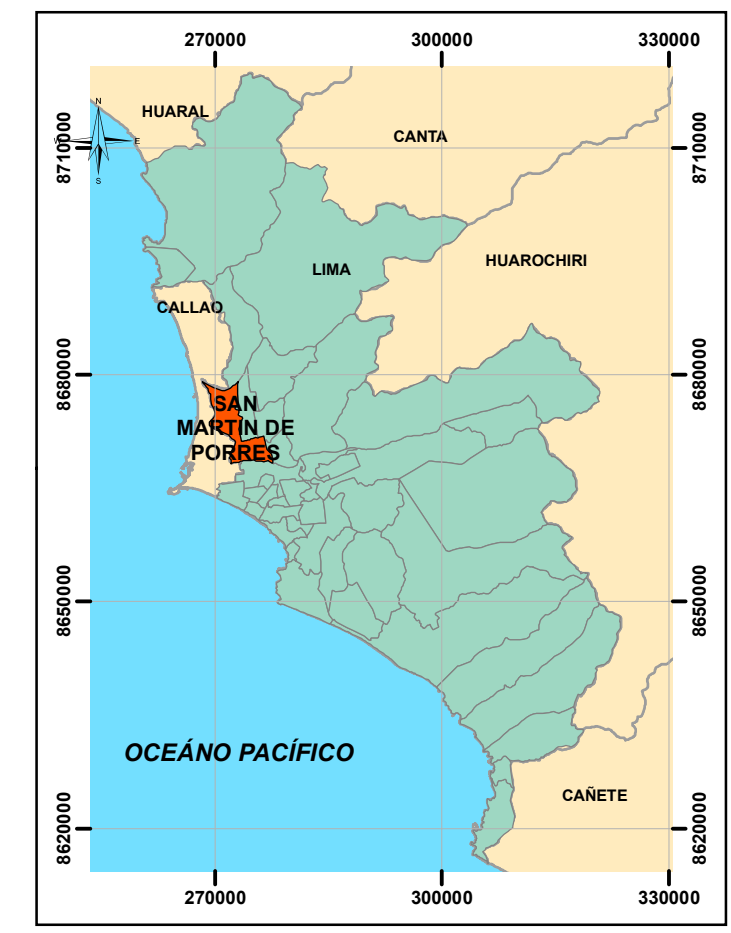
INSTITUTO NACIONAL PENITENCIARIO		
DIRECCIÓN DE MEDIO LIBRE		
DATOS GEORREFERENCIADOS: 218		ESPACIO GEOGRÁFICO: SAN MARTIN DE PORRES
FECHA: MAYO DE 2020	COORDENADAS: GEOGRÁFICAS	DATUM: UTM - WGS 84
		ESCALA: 1 : 60 000

0 1 2 4 Km
Elaborado: Unidad de Estadística -INPE

DISTRIBUCIÓN ESPACIAL - CONTRA LA PERSONA



MAPA DE UBICACIÓN



LEYENDA

DEPENDENCIAS POLICIALES

- Comisaría
- Unidad Especializada
- Barrio Seguro (Fase III - 2018)
- RIOS

CUADRO DE INTERPRETACIÓN

DESCRIPCIÓN	DENSIDAD DE KERNEL		
	NIVEL	SIMBOLOGÍA	VALOR
Por km2 se representa una cantidad de entre 23 a 33 sentenciados de Medio Libre con una densidad muy alta.	Muy Alta		23 - 33
Por km2 se representa una cantidad de entre 16 a 22 sentenciados de Medio Libre con una densidad alta.	Alta		16 - 22
Por km2 se representa una cantidad de entre 9.5 a 15 sentenciados de Medio Libre con una densidad media.	Media		9.5 - 15
Por km2 se representa una cantidad de entre 5 a 9.4 sentenciados de Medio Libre con una densidad baja.	Baja		5 - 9.4
Por km2 se representa una cantidad de entre 1.8 a 4.9 sentenciados de Medio Libre con una densidad muy baja.	Muy Baja		1.8 - 4.9

INSTITUTO NACIONAL PENITENCIARIO

DIRECCIÓN DE MEDIO LIBRE

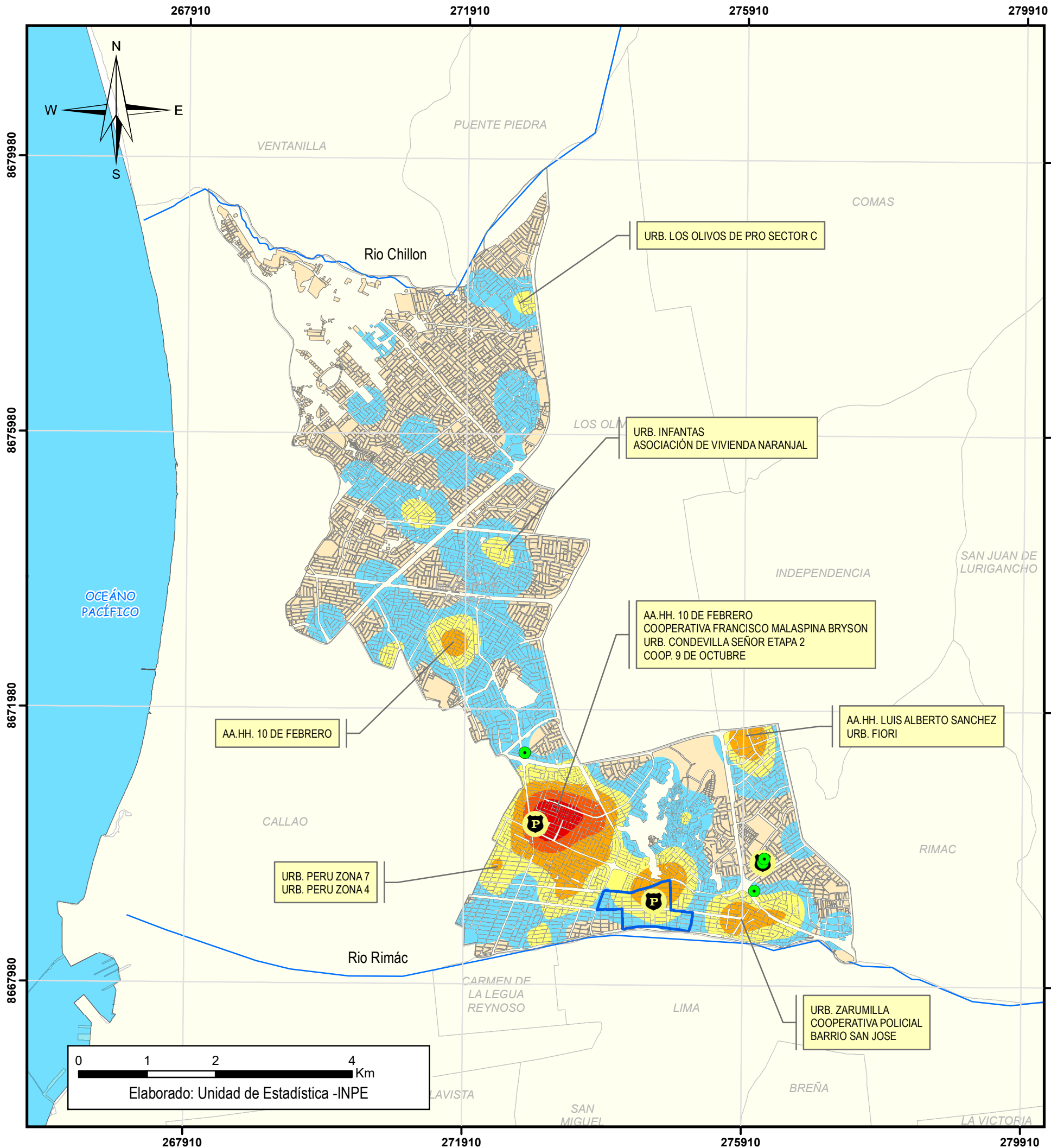
DATOS GEORREFERENCIADOS: 206 **ESPACIO GEOGRÁFICO:** SAN MARTIN DE PORRES

FECHA: MAYO DE 2020 **COORDENADAS:** GEOGRÁFICAS **DATUM:** UTM - WGS 84 **ESCALA:** 1 : 60 000



DISTRIBUCIÓN ESPACIAL - CONTRA LA SEGURIDAD PUBLICA

MAPA DE UBICACIÓN



LEYENDA

DEPENDENCIAS POLICIALES

- Comisaría
- Unidad Especializada
- Barrio Seguro (Fase III - 2018)
- RIOS

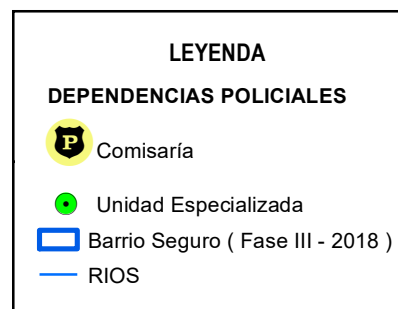
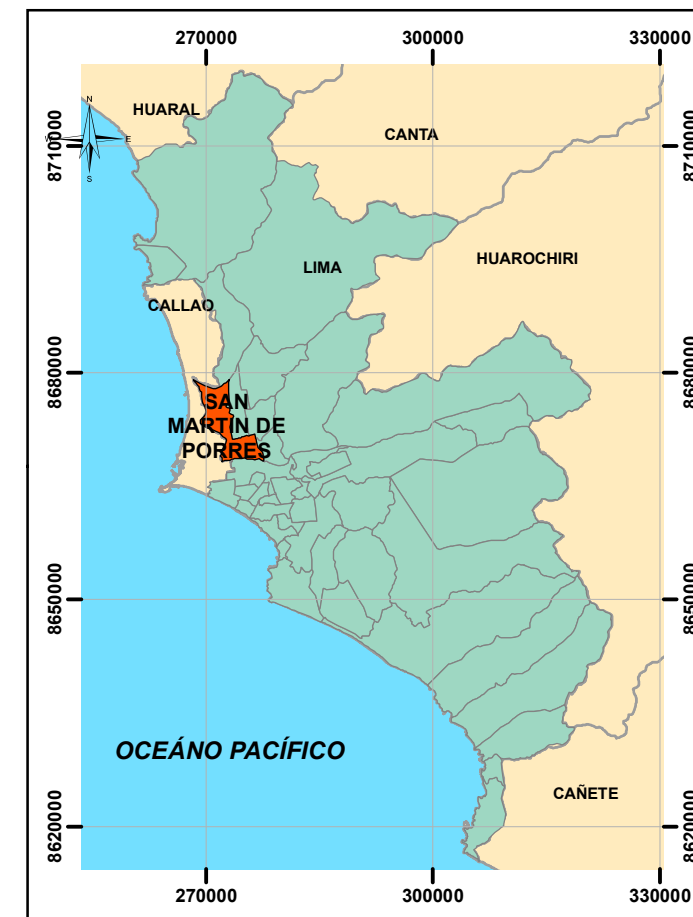
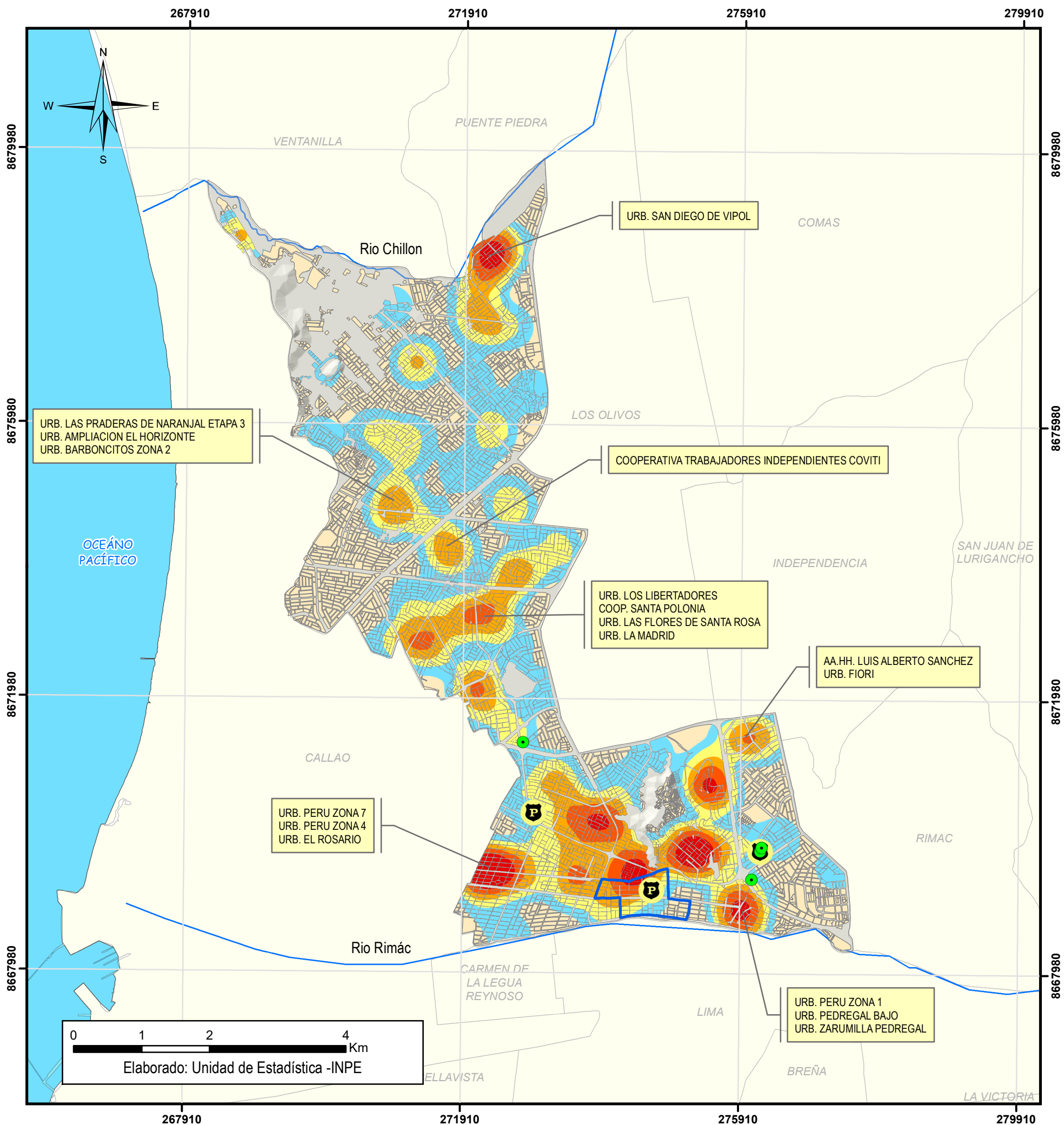
CUADRO DE INTERPRETACIÓN			
DESCRIPCIÓN	DENSIDAD DE KERNEL		
	NIVEL	SIMBOLOGÍA	VALOR
Por km2 se representa una cantidad de entre 26 a 36 sentenciados de Medio Libre con una densidad muy alta.	Muy Alta		26 - 36
Por km2 se representa una cantidad de entre 17 a 25 sentenciados de Medio Libre con una densidad alta.	Alta		17 - 25
Por km2 se representa una cantidad de entre 9.6 a 16 sentenciados de Medio Libre con una densidad Media.	Media		9.6 - 16
Por km2 se representa una cantidad de entre 5.1 a 9.5 sentenciados de Medio Libre con una densidad baja.	Baja		5.1 - 9.5
Por km2 se representa una cantidad de entre 1.8 a 5 sentenciados de Medio Libre con una densidad muy baja.	Muy Baja		1.8 - 5

INSTITUTO NACIONAL PENITENCIARIO		
DIRECCIÓN DE MEDIO LIBRE		
DATOS GEORREFERENCIADOS:		ESPACIO GEOGRÁFICO:
135		SAN MARTIN DE PORRES
FECHA:	COORDENADAS:	DATUM:
MAYO DE 2020	GEOGRÁFICAS	UTM - WGS 84
		ESCALA:
		1 : 60 000

Elaborado: Unidad de Estadística -INPE

DISTRIBUCIÓN ESPACIAL - CONTRA LA VIDA, EL CUERPO Y LA SALUD

MAPA DE UBICACIÓN



CUADRO DE INTERPRETACIÓN

DESCRIPCIÓN	DENSIDAD DE KERNEL		
	NIVEL	SIMBOLOGÍA	VALOR
Por km ² se representa una cantidad de entre 12 a 18 sentenciados de Medio Libre con una densidad muy alta.	Muy Alta		12 - 18
Por km ² se representa una cantidad de entre 8.3 a 11 sentenciados de Medio Libre con una densidad alta.	Alta		8.3 - 11
Por km ² se representa una cantidad de entre 5.7 a 8.2 sentenciados de Medio Libre con una densidad Media.	Media		5.7 - 8.2
Por km ² se representa una cantidad de entre 3.5 a 5.6 sentenciados de Medio Libre con una densidad baja.	Baja		3.5 - 5.6
Por km ² se representa una cantidad de entre 1.5 a 3.4 sentenciados de Medio Libre con una densidad muy baja.	Muy Baja		1.5 - 3.4

INSTITUTO NACIONAL PENITENCIARIO

DIRECCIÓN DE MEDIO LIBRE

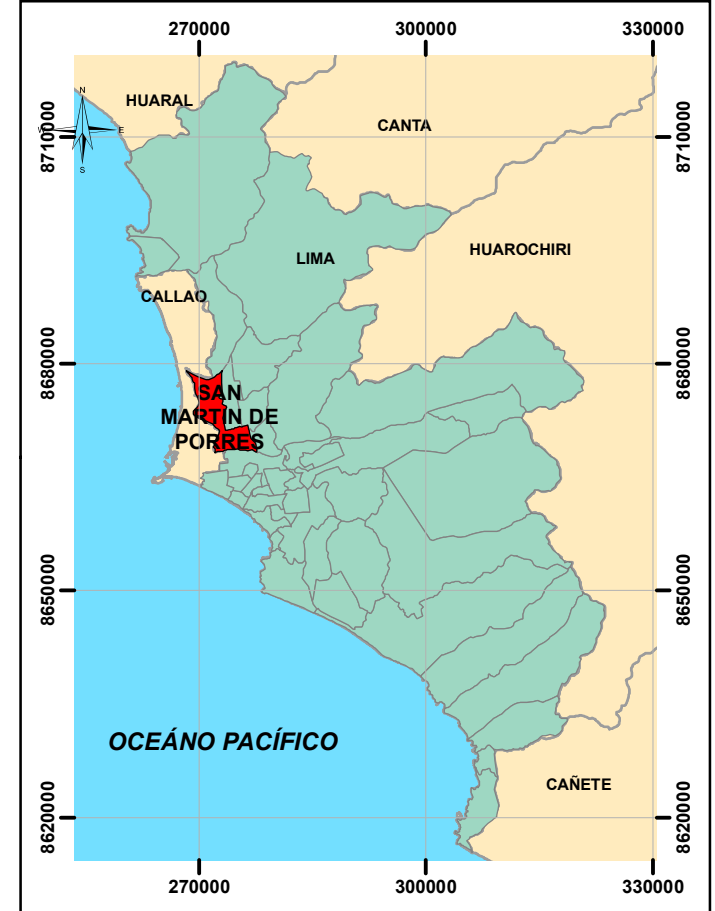
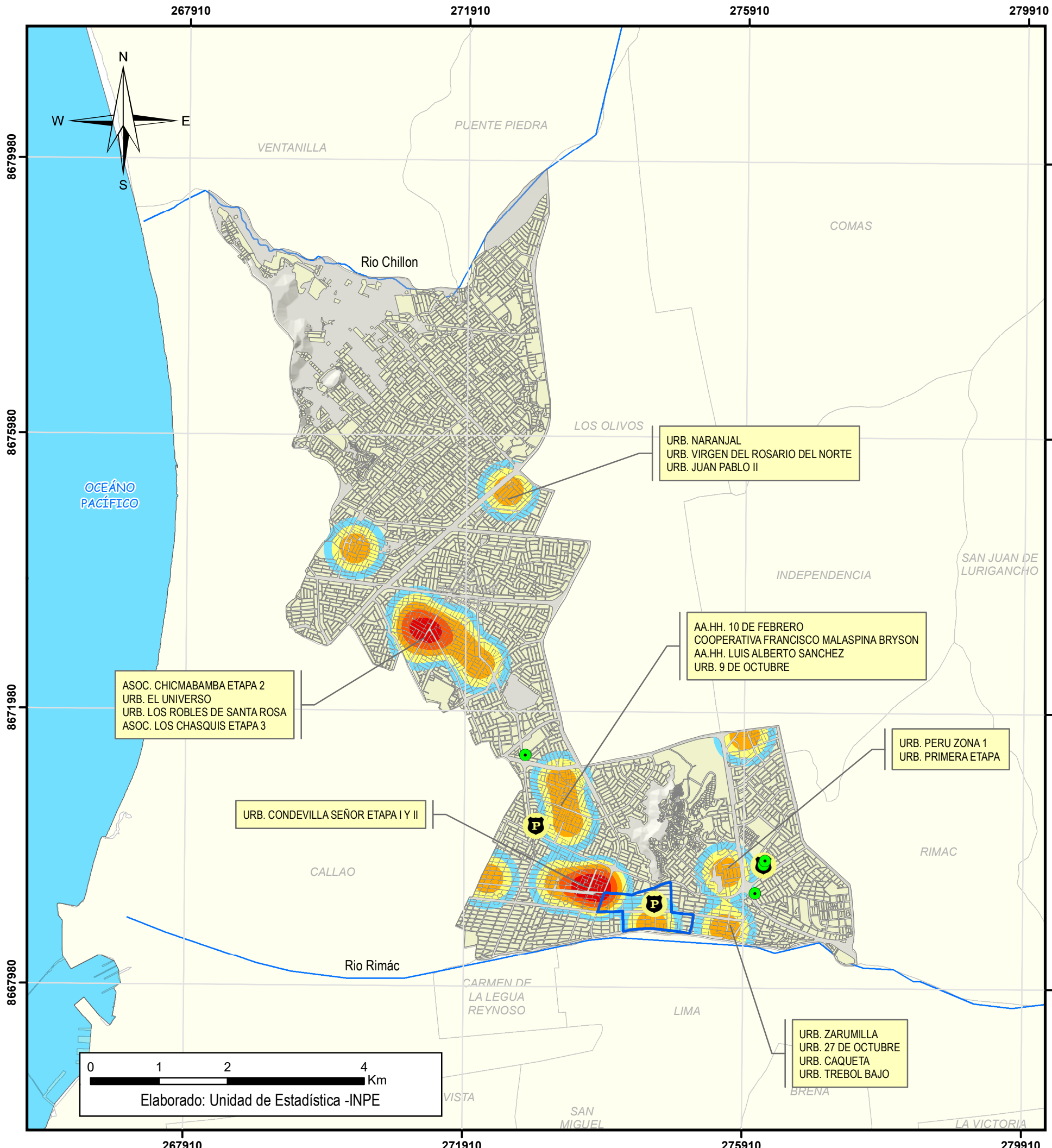
DATOS GEORREFERENCIADOS: **127** ESPACIO GEOGRÁFICO: **SAN MARTIN DE PORRES**

FECHA: **MAYO DE 2020** COORDENADAS: **GEOGRÁFICAS** DATUM: **UTM - WGS 84** ESCALA: **1 : 60 000**

Elaborado: Unidad de Estadística -INPE

DISTRIBUCIÓN ESPACIAL - CONTRA LA FAMILIA

MAPA DE UBICACIÓN



LEYENDA

DEPENDENCIAS POLICIALES

- Comisaría
- Unidad Especializada
- Barrio Seguro (Fase III - 2018)
- RIOS

CUADRO DE INTERPRETACIÓN

DESCRIPCIÓN	DENSIDAD DE KERNEL		
	NIVEL	SIMBOLOGÍA	VALOR
Por km2 se representa una cantidad de entre 4.5 a 5.9 sentenciados de Medio Libre con una densidad muy alta.	Muy Alta		4.5 - 5.9
Por km2 se representa una cantidad de entre 3.3 a 4.4 sentenciados de Medio Libre con una densidad alta.	Alta		3.3 - 4.4
Por km2 se representa una cantidad de entre 2.3 a 3.2 sentenciados de Medio Libre con una densidad Media.	Media		2.3 - 3.2
Por km2 se representa una cantidad de entre 1.3 a 2.2 sentenciados de Medio Libre con una densidad baja.	Baja		1.3 - 2.2
Por km2 se representa una cantidad de entre 0.4 a 1.2 sentenciados de Medio Libre con una densidad muy baja.	Muy Baja		0.4 - 1.2

INSTITUTO NACIONAL PENITENCIARIO

DIRECCIÓN DE MEDIO LIBRE

DATOS GEORREFERENCIADOS: **17** ESPACIO GEOGRÁFICO: **SAN MARTIN DE PORRES**

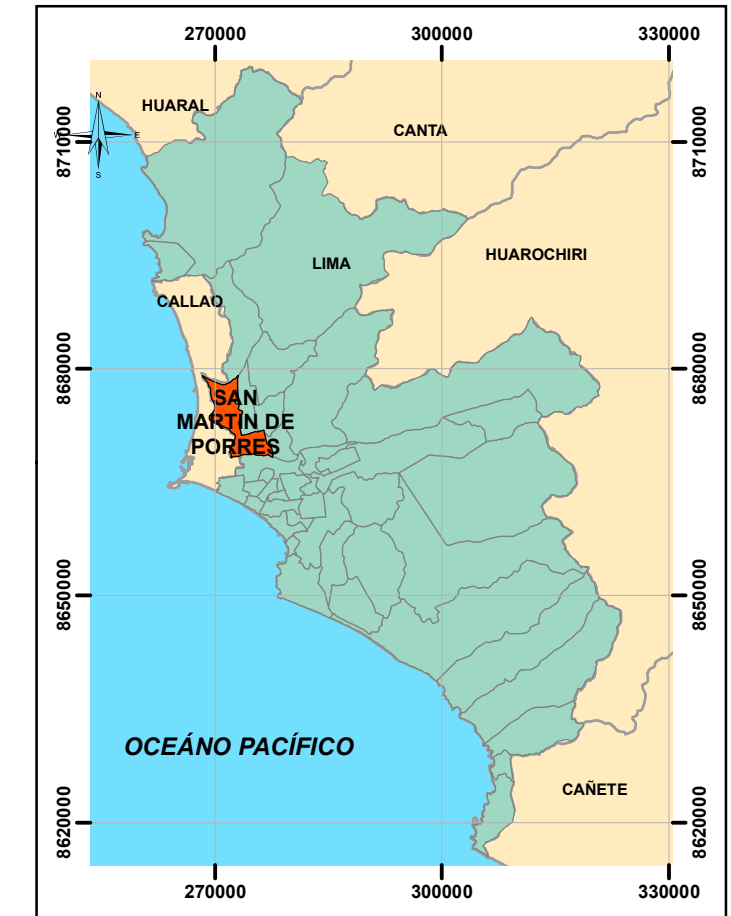
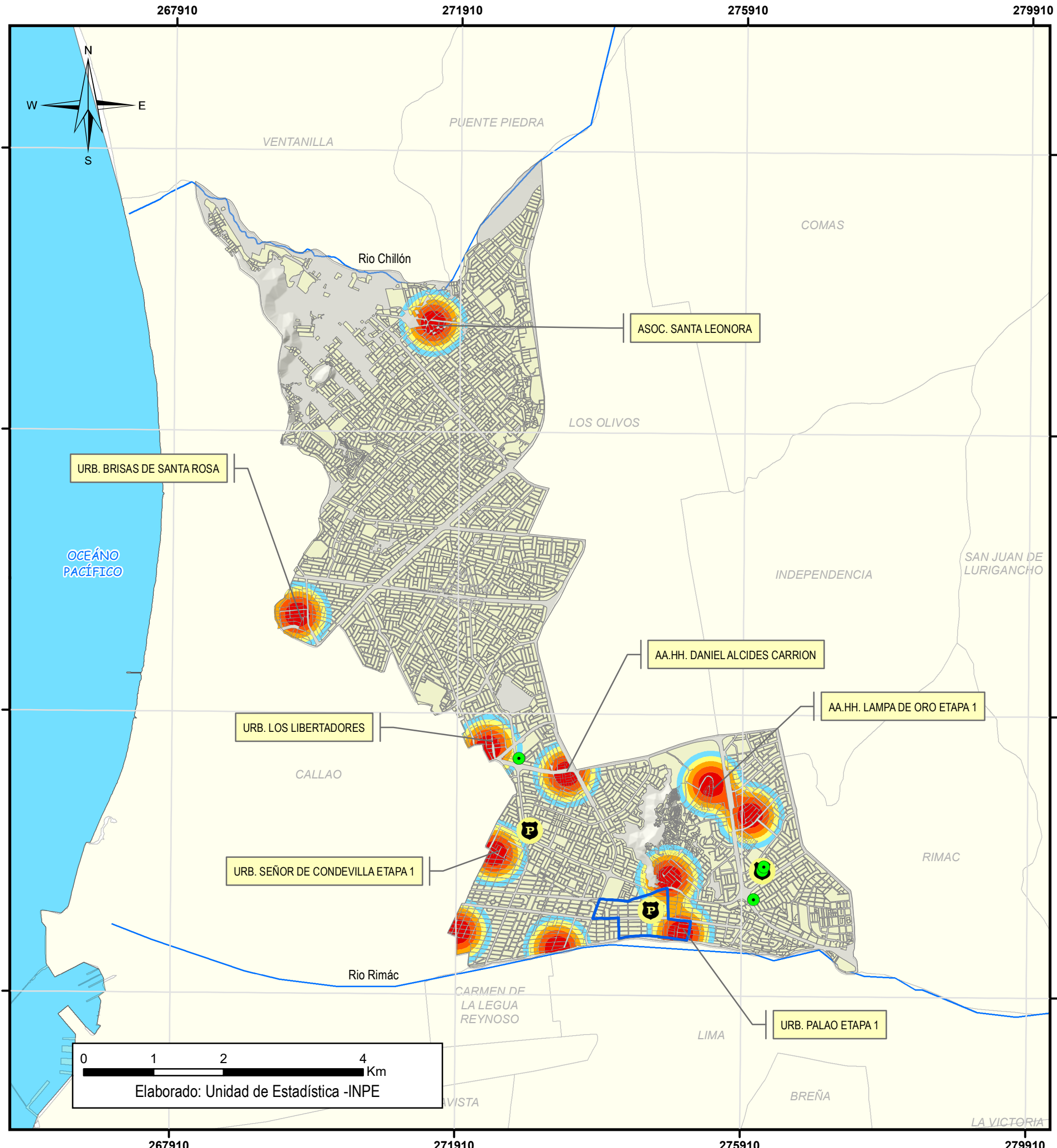
FECHA: **MAYO DE 2020** COORDENADAS: **GEOGRÁFICAS** DATUM: **UTM - WGS 84** ESCALA: **1 : 60 000**



0 1 2 4 Km
Elaborado: Unidad de Estadística -INPE

DISTRIBUCIÓN ESPACIAL - CONTRA LA ADMINISTRACIÓN PÚBLICA

MAPA DE UBICACIÓN



LEYENDA

DEPENDENCIAS POLICIALES

- Comisaría
- Unidad Especializada
- Barrio Seguro (Fase III - 2018)
- RIOS

CUADRO DE INTERPRETACIÓN

DESCRIPCIÓN	DENSIDAD DE KERNEL		
	NIVEL	SIMBOLOGÍA	VALOR
Por km ² se representa una cantidad de entre 2.5 a 3 sentenciados de Medio Libre con una densidad muy alta.	Muy Alta		2.5 - 3
Por km ² se representa una cantidad de entre 1.9 a 2.4 sentenciados de Medio Libre con una densidad alta.	Alta		1.9 - 2.4
Por km ² se representa una cantidad de entre 1.4 a 1.8 sentenciados de Medio Libre con una densidad Media.	Media		1.4 - 1.8
Por km ² se representa una cantidad de entre 0.7 a 1.3 sentenciados de Medio Libre con una densidad baja.	Baja		0.7 - 1.3
Por km ² se representa una cantidad de entre 0.2 a 0.7 sentenciados de Medio Libre con una densidad muy baja.	Muy Baja		0.2 - 0.7

INSTITUTO NACIONAL PENITENCIARIO

DIRECCIÓN DE MEDIO LIBRE

DATOS GEORREFERENCIADOS: **12**

FECHA: **MAYO DE 2020**

ESPACIO GEOGRÁFICO: **SAN MARTIN DE PORRES**

COORDENADAS: **GEOGRÁFICAS**

DATUM: **UTM - WGS 84**

ESCALA: **1 : 60 000**

0 1 2 4 Km
Elaborado: Unidad de Estadística -INPE